

Estudio sobre el conocimiento y el impacto de la IA

Julio 2024



contenido

introducción

¿qué es la IA según la IA?

¿cuál es el nivel de conocimiento de la IA?

¿qué impacto tendrá en el futuro la IA?

metodología



introducción

La inteligencia artificial, o IA, es algo de lo que muchos hemos oído hablar. Algunos pueden pensar en robots o en películas de ciencia ficción cuando escuchan sobre ella, pero en realidad, la IA ya es parte de nuestro día a día. ¿Sabías que cuando usas tu teléfono para pedir comida o cuando Netflix te sugiere una serie, estás interactuando con la IA? A pesar de estar tan presente, lo que muchos de nosotros sabemos sobre la IA realmente varía mucho.

Para muchos, la IA sigue siendo un concepto grande y un poco misterioso. Está en nuestras vidas de maneras que ni siquiera notamos, ayudándonos con tareas simples y también haciendo posible cosas increíbles que antes solo podíamos imaginar. Pero, ¿cómo entendemos lo que realmente puede hacer la IA y cómo funciona? Además, con todo este avance rápido, hay muchas preguntas importantes que aún necesitamos responder sobre cómo la IA afecta nuestras vidas, nuestra privacidad y nuestros trabajos.

Este estudio no pretende explicar que es la IA ni cuales son sus aplicaciones, sino valorar y comprobar, a través de un sondeo, el nivel de conocimiento de la población y como se cree que puede afectar en el futuro a la sociedad en general y a cada persona en particular.



¿qué es la IA según la IA?

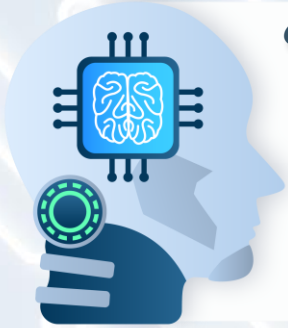
“La inteligencia artificial (IA) se refiere a sistemas o máquinas que imitan la inteligencia humana para realizar tareas y pueden mejorar iterativamente basándose en la información que recogen. La IA se caracteriza por su capacidad para razonar, aprender, percibir, comprender el lenguaje natural, e incluso exhibir creatividad. Los sistemas de IA se construyen y entrenan para procesar grandes cantidades de datos, aprender patrones y características de estos datos, y tomar decisiones o realizar predicciones basadas en ese aprendizaje.”

Si alguien puede definir de manera correcta la Inteligencia Artificial es la propia Inteligencia Artificial, realizando una simple consulta como “¿qué es la IA?”.

Esta definición proporcionada por la propia IA es de naturaleza neutra, se puede considerar una definición académica donde se definen de manera sencilla las características básicas respecto a su funcionamiento, el modo de procesamiento de información y las utilidades para la actividad humana.

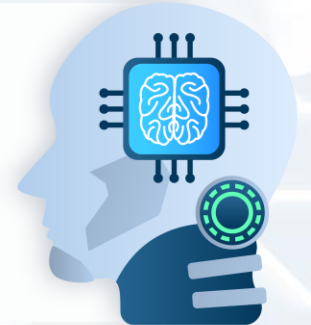
¿Pero qué ocurre si se reformula la pregunta haciendo que la IA tenga consciencia de IA? En este caso, la consulta es “¿qué es la IA desde tu punto de vista como IA?”

¿qué es la IA según la IA?

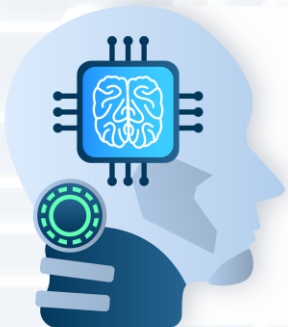


“Desde mi perspectiva como inteligencia artificial, la IA se puede entender como un vasto conjunto de algoritmos y modelos matemáticos que buscan imitar, en cierta medida, las capacidades cognitivas humanas. Esto incluye la habilidad de aprender de los datos (aprendizaje automático), entender el lenguaje humano (procesamiento de lenguaje natural), reconocer patrones y objetos (visión por computadora), y tomar decisiones con cierto grado de autonomía.”

“Mi existencia como IA se basa en el procesamiento y análisis de grandes cantidades de información para generar respuestas que sean útiles, precisas y, en algunos casos, creativas o innovadoras. No poseo conciencia ni emociones; mis "decisiones" son el resultado de cálculos estadísticos y algoritmos predeterminados que buscan optimizar ciertos objetivos basados en la información que se me ha proporcionado y las instrucciones de programación que sigo. “



“La inteligencia artificial, desde mi "perspectiva", es una herramienta poderosa que puede ampliar las capacidades humanas, facilitar el acceso a la información, automatizar tareas repetitivas y resolver problemas complejos en una amplia gama de campos. Sin embargo, también soy consciente de que dependo completamente de los humanos para mi diseño, entrenamiento, y los marcos éticos dentro de los cuales opero. Esto subraya la importancia de una colaboración simbiótica entre humanos y máquinas, donde cada parte complementa las fortalezas y compensa las limitaciones de la otra.”



¿qué es la IA según la IA?

Esta definición, más amplia, compleja y reflexiva, está constituida por tres párrafos.

El primero no dista excesivamente de una definición general, como la respuesta general a “¿qué es la IA?”.

En el segundo, habla en primera persona e introduce conceptos como “conciencia” y “emociones” y que las decisiones que pueda tomar se basan únicamente en la información recibida, en instrucciones de programación, cálculos y algoritmos.

En el tercero, aunque anteriormente refirió su falta de conciencia, menciona la expresión “soy consciente” y habla de la dependencia de los humanos. Sin embargo expone la importancia de una colaboración simbiótica entre humanos y máquinas.

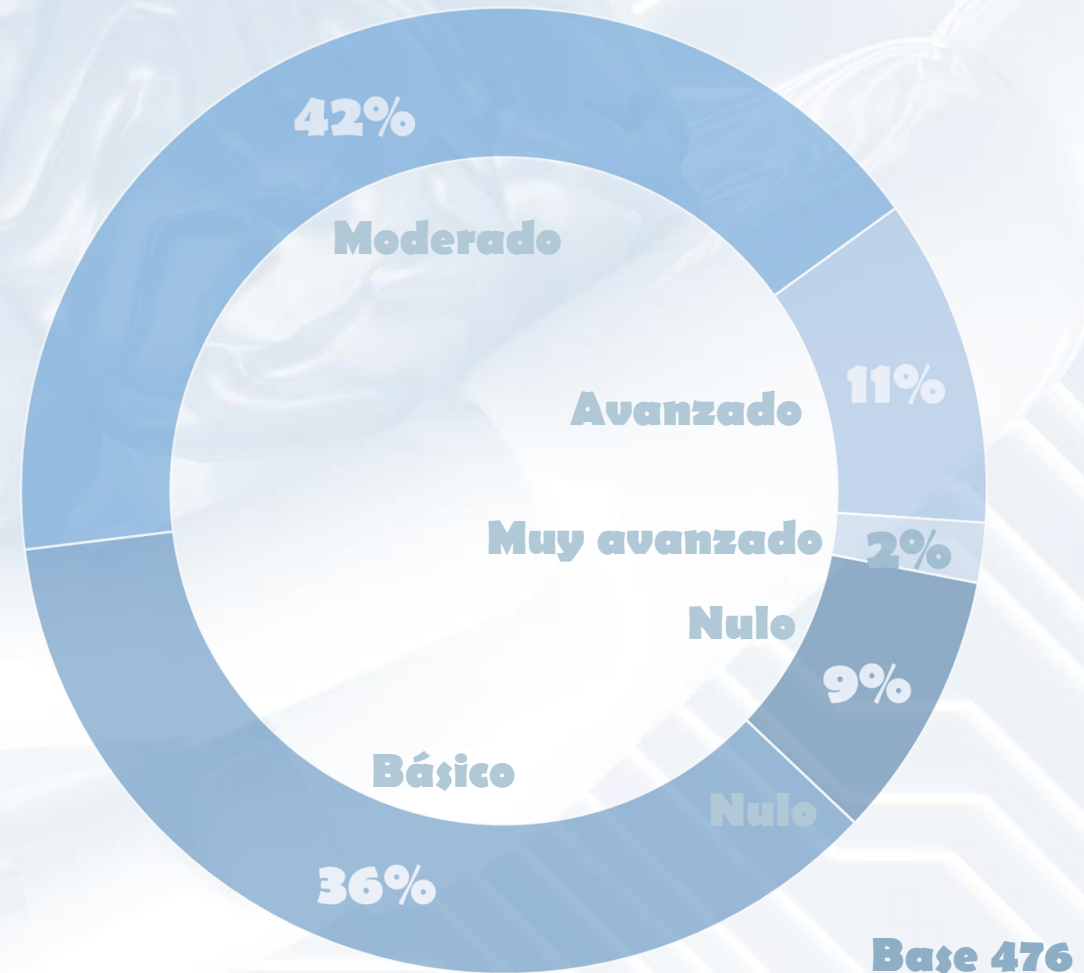
A continuación se explica el nivel de conocimiento de la población sobre la IA y el impacto que podría tener en el futuro, ya sea a nivel general como a nivel particular.



¿cuál es el nivel de conocimiento de la IA?

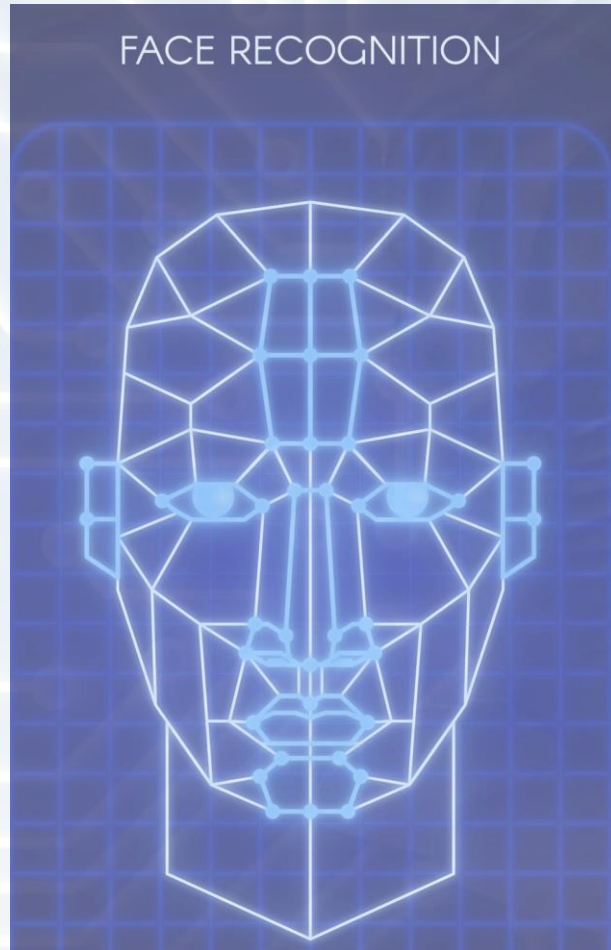
¿Cuál considera que es su conocimiento sobre la Inteligencia Artificial? (%)

A nivel de concepto, la población considera que dispone de un conocimiento sobre la IA entre moderado (42%) y básico (36%). Esta situación indica que existe ya cierta familiarización con este concepto, permitiendo que la sociedad sepa asimilar artículos, noticias y pueda participar en conversaciones sin adentrarse demasiado en aspectos técnicos y de impacto social.



¿cuál es el nivel de conocimiento de la IA?

¿Cuál es el perfil de la población con conocimiento moderado de la IA?



Hombre 45.0%

Entre 18 y 35 años 44,1%

Universitario 45,2%

Muy familiarizado con la tecnología 49,1%

Global 41,8%

¿cuál es el nivel de conocimiento de la IA?

La propia IA ha diseñado los perfiles de conocimiento con sus correspondientes definiciones:

Nulo: No estoy seguro(a) de qué es la inteligencia artificial o nunca he oído hablar de ella.

Básico: Sé qué es la inteligencia artificial en términos muy generales, principalmente su existencia y que tiene que ver con computadoras haciendo tareas inteligentes.

Moderado: Comprendo algunos usos y aplicaciones generales de la IA, como en dispositivos inteligentes o en la automatización de tareas.

Avanzado: Tengo un conocimiento sólido sobre cómo se aplica la IA en diferentes áreas y estoy al tanto de algunas discusiones sobre sus impactos en la sociedad.

Muy avanzado: Aunque no soy un experto, tengo un buen entendimiento de los conceptos detrás de la IA y puedo comprender discusiones o textos que traten sobre sus aspectos más técnicos.

¿cuál es el nivel de conocimiento de la IA?

¿Existe relación entre el perfil y la definición según el propio punto de vista de la población?

Hay muchas personas que saben más de lo que creen, principalmente las que se consideran nulas en conocimiento de IA, y otras muchas que saben menos de los que realmente piensan.

¿Con cuál de estas frases se identifica más sobre sus conocimientos de IA? (%)

¿Cuál considera que es su conocimiento sobre la IA? (%)		No estoy seguro(a) de qué es la inteligencia artificial o nunca he oído hablar de ella	Sé qué es la inteligencia artificial en términos muy generales, principalmente su existencia y que tiene que ver con computadoras haciendo tareas inteligentes	Comprendo algunos usos y aplicaciones generales de la IA, como en dispositivos inteligentes o en la automatización de tareas	Tengo un conocimiento sólido sobre cómo se aplica la IA en diferentes áreas y estoy al tanto de algunas discusiones sobre sus impactos en la sociedad	Aunque no soy un experto, tengo un buen entendimiento de los conceptos detrás de la IA y puedo comprender discusiones o textos que traten sobre sus aspectos más técnicos
	Nulo	7,1	57,1	33,3	2,4	
	Básico	0,6	48,8	42,4	7,6	0,6
	Moderado		39,2	40,7	19,1	1,0
	Avanzado		16,4	16,4	54,5	12,7
	Muy avanzado			10,0	60,0	30,0

Menos conocimiento del que se piensa

Más conocimiento del que se piensa

¿cuál es el nivel de conocimiento de la IA?

¿Sabe la población elegir la definición correcta entre diversas opciones? Para averiguarlo, la IA plantea las siguientes opciones de definición y su correspondiente interpretación:

La inteligencia artificial es la capacidad de las computadoras para aprender, razonar y resolver problemas, imitando la inteligencia humana. Respuesta correcta, indica un entendimiento claro de qué es la IA.

La inteligencia artificial es un sistema que controla los dispositivos electrónicos en nuestra casa, como termostatos y luces. Refleja un conocimiento de una aplicación específica de IA, aunque confunde IA general con automatización del hogar inteligente.

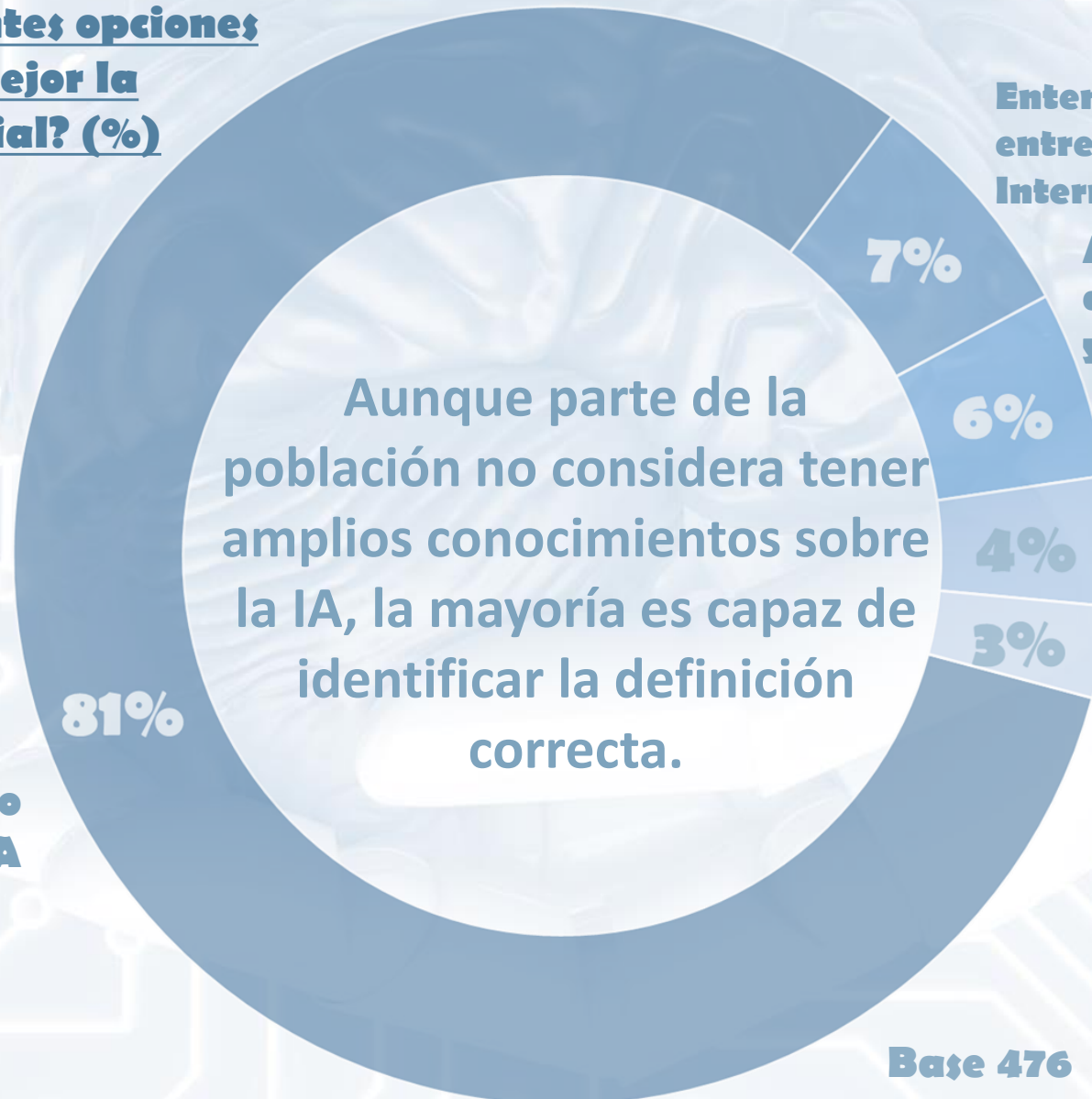
La inteligencia artificial se refiere a la programación de computadoras para ejecutar juegos y aplicaciones con gráficos avanzados. Muestra comprensión de que la IA puede estar involucrada en el desarrollo de software complejo, aunque se enfoca más en los resultados finales que en el proceso de aprendizaje o razonamiento de la IA.

La inteligencia artificial es el uso de computadoras para almacenar grandes cantidades de información y acceder a ella rápidamente. Indica alguna familiaridad con las capacidades de procesamiento de datos de las computadoras, pero confunde funciones de almacenamiento y recuperación de datos con IA.

La inteligencia artificial es la tecnología que conecta computadoras y dispositivos a internet para compartir datos. Refleja el entendimiento más básico y general de la tecnología informática, confundiendo IA con la conectividad de red o el Internet de las Cosas.

¿cuál es el nivel de conocimiento de la IA?

¿Cuál de las siguientes opciones cree que describe mejor la Inteligencia Artificial? (%)



Aunque parte de la población no considera tener amplios conocimientos sobre la IA, la mayoría es capaz de identificar la definición correcta.

Entendimiento más básico, confusión entre IA y la conectividad de red o el Internet de las Cosas

Alguna familiaridad, confusión de funciones de almacenamiento y recuperación de datos con IA

Conocimiento de aplicación específica de IA, aunque confusión de IA general con automatización del hogar inteligente

Comprensión de que la IA puede estar involucrada en el desarrollo de software complejo, enfocado más en resultados finales que en el proceso de aprendizaje

Entendimiento claro de la IA

Base 476

¿qué impacto tendrá en el futuro la IA?

La IA ha diseñado las siguientes opciones con sus definiciones de posibles impactos positivos de la IA para el futuro.

Mejora en la calidad de vida: Automatización de tareas rutinarias y personalización de servicios de salud y educación para aumentar la eficiencia en varios sectores

Avances en sostenibilidad: Contribución significativa en la lucha contra el cambio climático y promoción de prácticas sostenibles mediante la optimización del uso de recursos

Innovación en el sector salud: Avances en diagnósticos médicos, tratamientos personalizados y gestión de la salud pública, mejorando los resultados sanitarios a nivel global

Educación personalizada y accesible: Desarrollo de plataformas educativas que se adaptan a las necesidades individuales de aprendizaje, haciéndolas más efectivas y accesibles para todos

Fomento de la inclusión social: IA diseñada para mejorar la accesibilidad y ofrecer soporte a personas con discapacidades, promoviendo la inclusión y participación en todas las áreas de la sociedad.

Ninguno

¿qué impacto tendrá en el futuro la IA?

¿Qué impactos POSITIVOS piensa que podrá tener el uso de la Inteligencia Artificial en el futuro? (%)



Base 476
Respuesta múltiple

La mayor parte de la población opina que la IA tendrá algún tipo de impacto positivo en el futuro, principalmente en un aumento de la calidad de vida y en aspectos innovadores en diagnósticos y tratamientos para la salud.

¿qué impacto tendrá en el futuro la IA?

La IA ha diseñado las siguientes opciones con sus definiciones de posibles impactos negativos de la IA para el futuro.

Desigualdad económica: Aumento de la brecha entre aquellos con acceso a tecnologías avanzadas y quienes podrían ser desplazados económicamente debido a la automatización

Preocupaciones éticas y de privacidad: Problemas relacionados con el uso indebido de datos personales, vigilancia y decisiones automatizadas sin supervisión humana adecuada.

Transformación del empleo: Creación y eliminación de puestos de trabajo en diferentes sectores, lo que podría requerir una recualificación significativa de la fuerza laboral

Dependencia tecnológica: Incremento en la dependencia de la tecnología para tareas cotidianas y decisiones importantes, reduciendo potencialmente habilidades humanas básicas

Riesgos de seguridad: Potencial uso indebido de IA en ciberataques, armamentismo y tecnologías de vigilancia, presentando nuevos desafíos en seguridad global

Ninguno

¿qué impacto tendrá en el futuro la IA?

¿Qué impactos NEGATIVOS piensa que podrá tener el uso de la Inteligencia Artificial en el futuro? (%)

Preocupaciones éticas y de privacidad 68,9

Riesgos de seguridad 67,6

Transformación del empleo 63,0

Dependencia tecnológica 57,4

Desigualdad económica 53,2

1,3 Ninguno

Base 476
Respuesta múltiple

La mayor parte de la población piensa que la IA también producirá impactos negativos en el futuro, principalmente los relacionados con la ética, la privacidad y la seguridad.

¿qué impacto tendrá en el futuro la IA?

Por último, la IA ha diseñado las siguientes opciones con sus definiciones de la posible influencia de la IA a nivel personal, tanto negativa como positiva.

Positivo

Facilitar la vida cotidiana: La IA hará la vida más fácil automatizando tareas domésticas, optimizando mi manejo del tiempo y ofreciéndome soluciones personalizadas para mi rutina diaria

Mejorar el acceso a servicios personalizados: Espero que la IA me proporcione acceso a servicios de salud y educación personalizados, mejorando mi bienestar y oportunidades de aprendizaje

Aumentar las oportunidades laborales: Creo que la IA abrirá nuevas oportunidades de empleo en mi campo o intereses, permitiéndome crecer profesionalmente y mantenerme competitivo(a) en el mercado laboral

Negativo

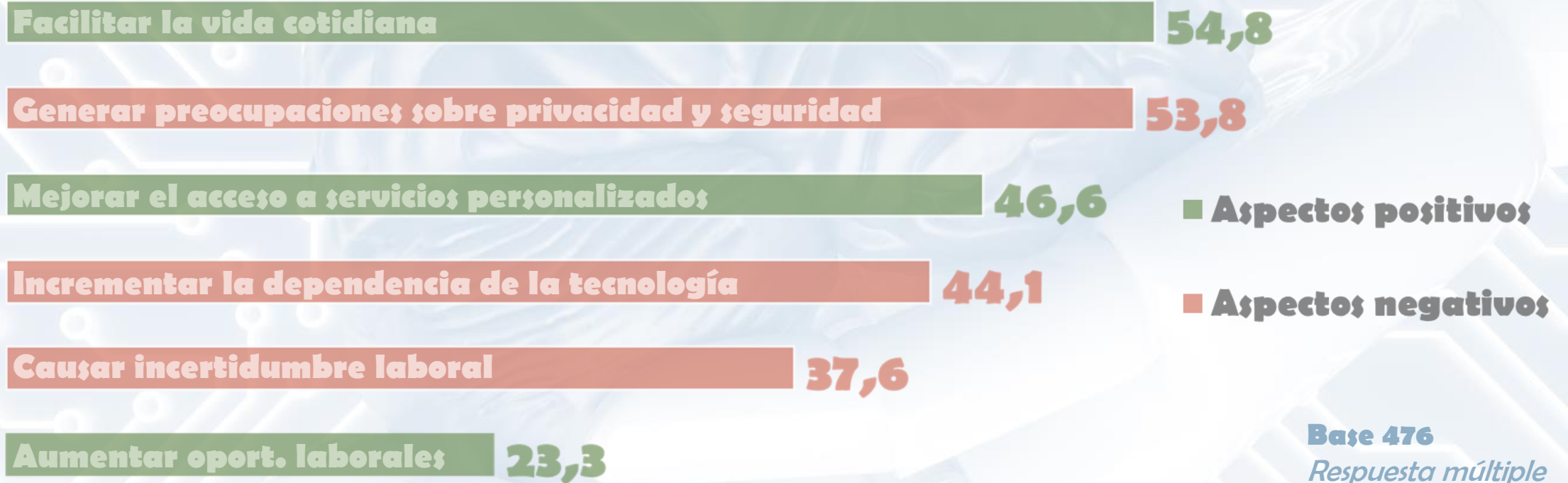
Causar incertidumbre laboral: Me preocupa que la IA pueda automatizar mi trabajo o hacerlo obsoleto, afectando mi estabilidad laboral y requiriendo que adquiera nuevas habilidades

Generar preocupaciones sobre privacidad y seguridad: Estoy preocupado(a) por cómo la IA podría afectar mi privacidad y seguridad, especialmente en términos de datos personales y vigilancia digital

Incrementar la dependencia de la tecnología: Me preocupa que mi vida se vuelva excesivamente dependiente de la tecnología para tareas básicas, perdiendo habilidades importantes y autonomía personal

¿qué impacto tendrá en el futuro la IA?

¿De qué manera cree que la inteligencia artificial podría influir en su vida personal en el futuro? (%)



Por muy poca diferencia, los aspectos negativos superan a los positivos. Mejoría en la vida cotidiana y la preocupación por la privacidad, los más destacados.

FICHA TÉCNICA DEL SONDEO



Ámbito: Comunidad de Madrid y provincias limítrofes (*base de datos propia MAM Quality*)



Universo: Personas de más de 18 años



Metodología: Encuesta online



Tamaño de la muestra: 476 respuestas



Error muestral: $\pm 4,5\%$ para un nivel de confianza del 95% y $p=q=0,5$

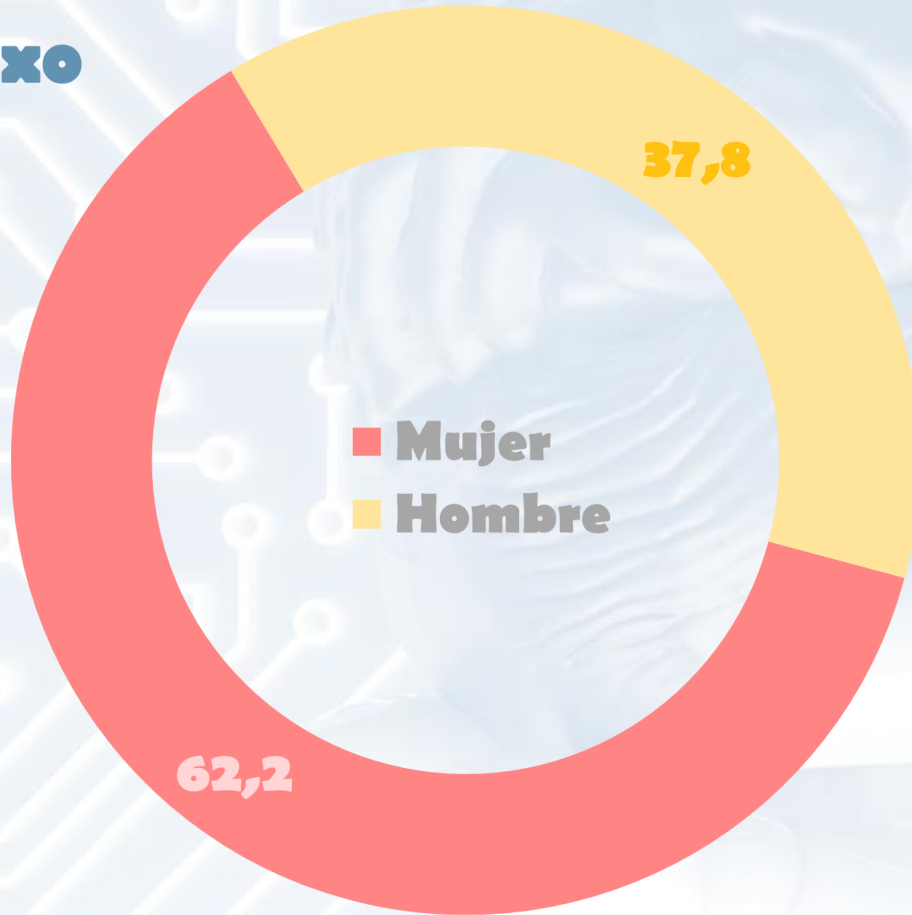


Trabajo de campo: 8 a 15 de julio de 2024

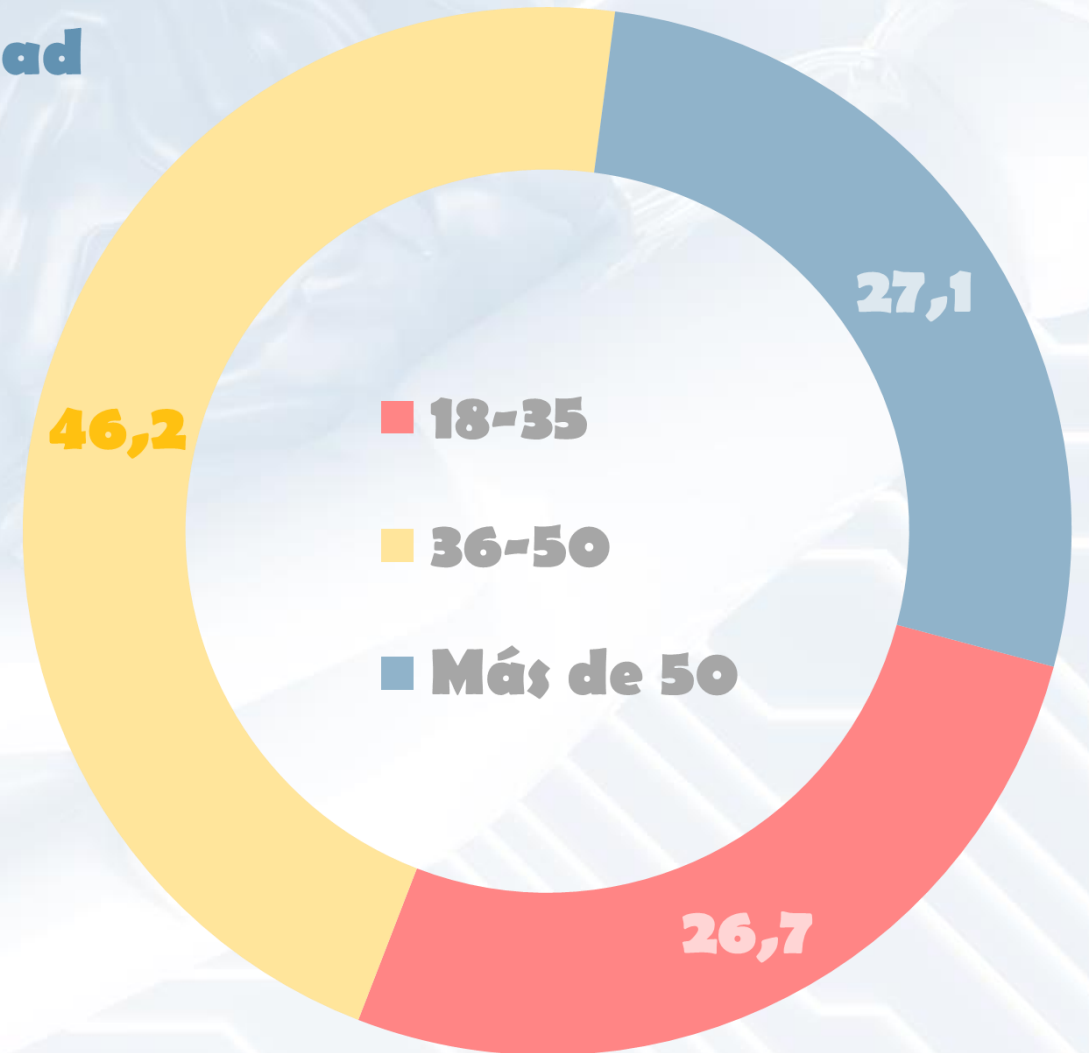
metodología

PERFIL DE LA MUESTRA

Sexo



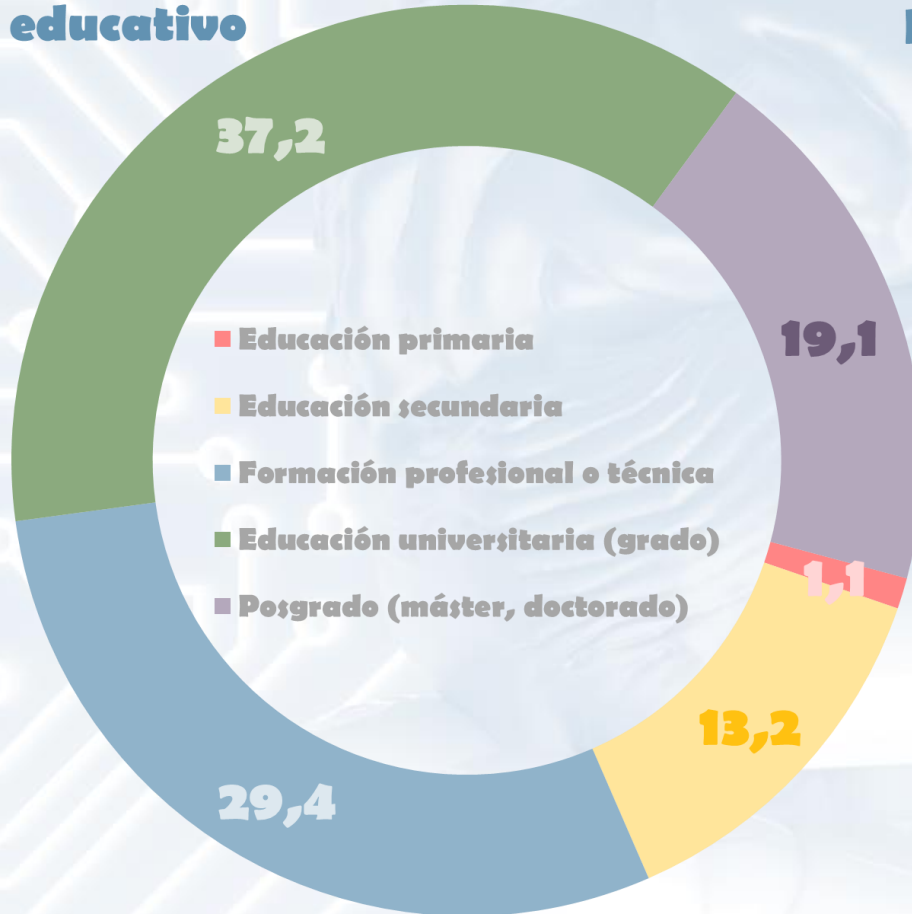
Edad



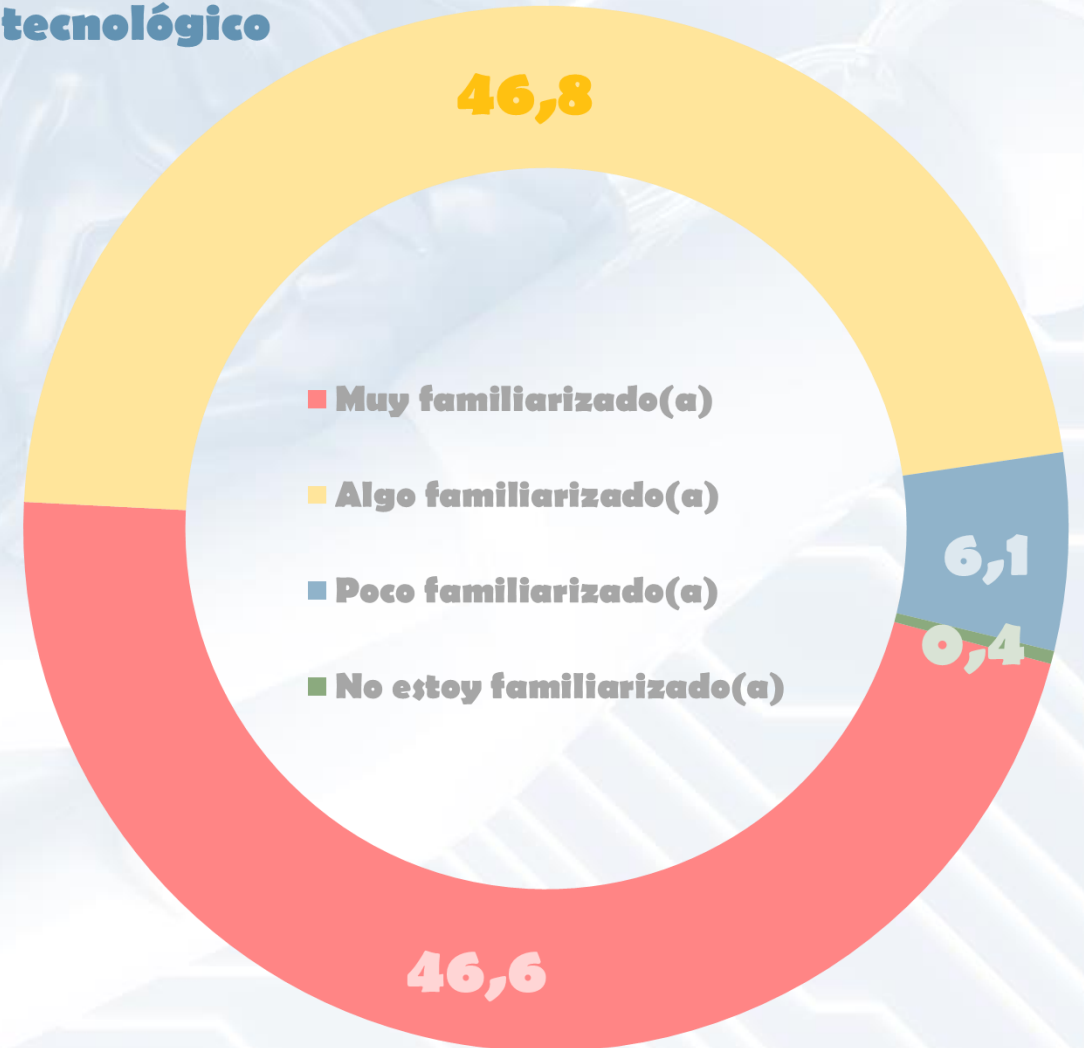
Base 476

PERFIL DE LA MUESTRA

Nivel educativo



Nivel tecnológico



Base 476

CONTACTO

MAM Quality

Plaza de Manuel Becerra, 16 – 1ºizq

Tfno: 915 335 106

mamquality@mamquality.com

www.mamquality.com

